



厦门大学附属科技中学2022年创新实验班
招生考试数学科答题卡

姓名 _____ 班级 _____ 座号 _____



扫一扫
查成绩

正确填涂  缺诊标记 []

贴条形码区

(正面朝上, 请勿贴出虚线方框)

注意事项:

- 1、选择题部分必须使用2B铅笔填涂; 非选择题部分必须使用0.5毫米的黑色签字笔书写, 字体工整、笔迹清楚。
- 2、请按照题号顺序在各题目的答题区域内作答, 超出答题区域书写的答案无效; 在草稿纸、试题卷上答题无效。
- 3、保持卡面清洁, 不要折叠、不要弄破, 禁用涂改液, 涂改胶条。

- | | | |
|--------------------|--------------------|--------------------|
| 1. [A] [B] [C] [D] | 3. [A] [B] [C] [D] | 5. [A] [B] [C] [D] |
| 2. [A] [B] [C] [D] | 4. [A] [B] [C] [D] | 6. [A] [B] [C] [D] |

7. _____ 8. _____ 9. _____

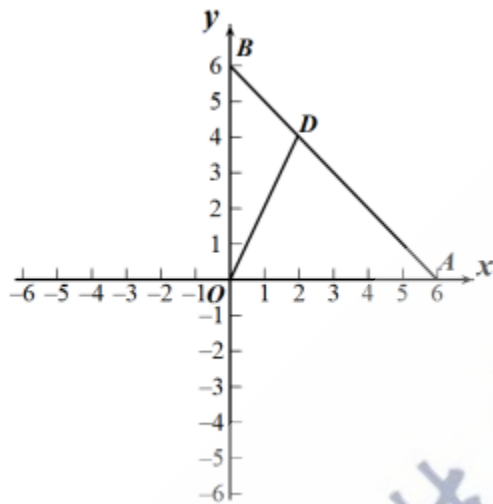
10. _____ 11. _____ 12. _____

13. _____

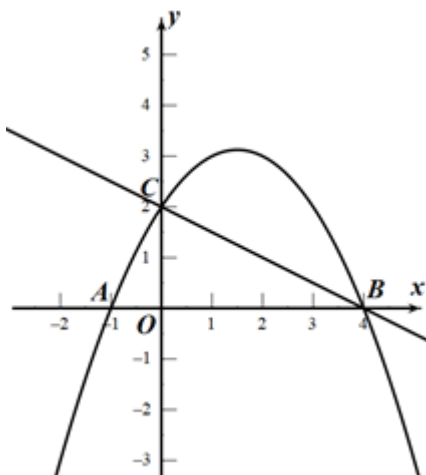
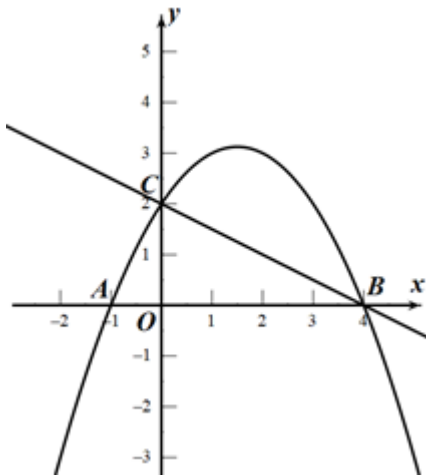
14 (8 分)



15 (12 分)



16 (15 分)



备用图